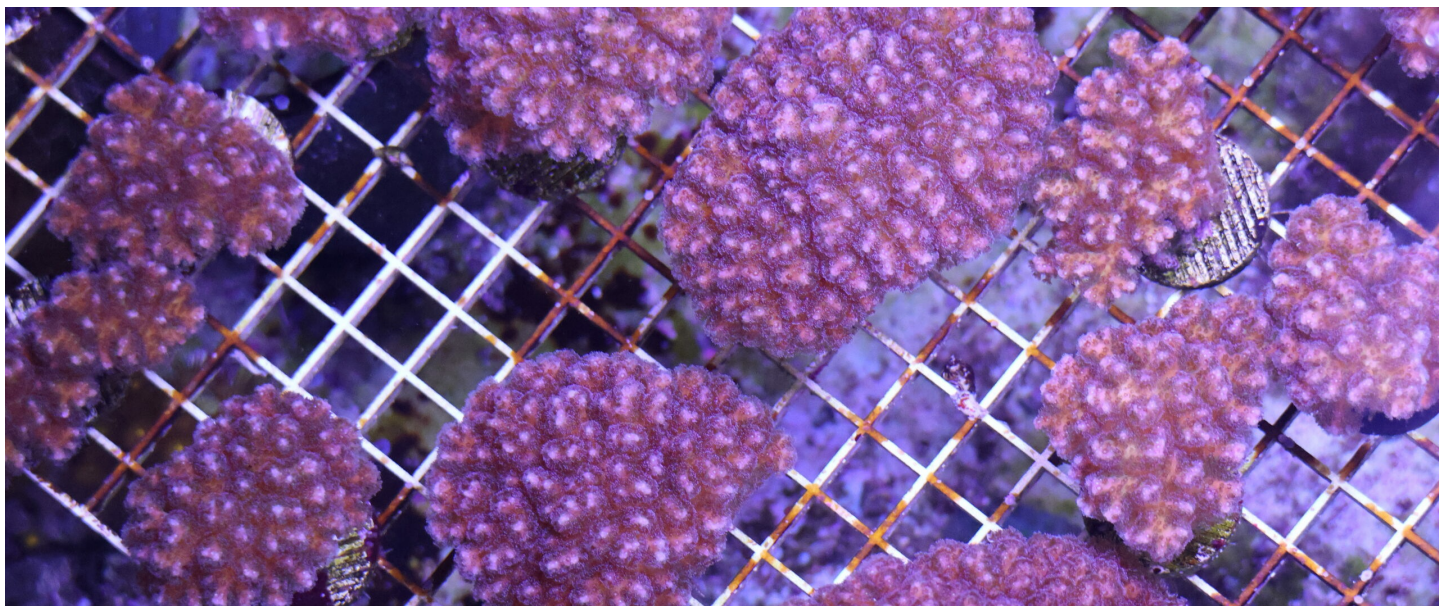




# Le corail chou-fleur, *Pocillopora damicornis*

🕒 Temps de lecture : 2 min

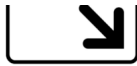


Nom commun : Corail chou-fleur

Nom latin : *Pocillopora damicornis*

Embranchement : Cnidaires | Coraux durs





30 cm  
Plusieurs mètres pour les colonies



Océans Indien et Pacifique  
Mer Rouge



Sucres fourni par les micro-algues  
zooxanthelles  
Zooplancton



Asexuée  
Sexuée externe  
Bouturage

Le corail chou-fleur est un corail dur.

Il vit entre 0 et 20 mètres de profondeur dans des eaux chaudes entre 24 et 28 °C.  
Mais certains individus ont été aperçus à 40 mètres de profondeur !

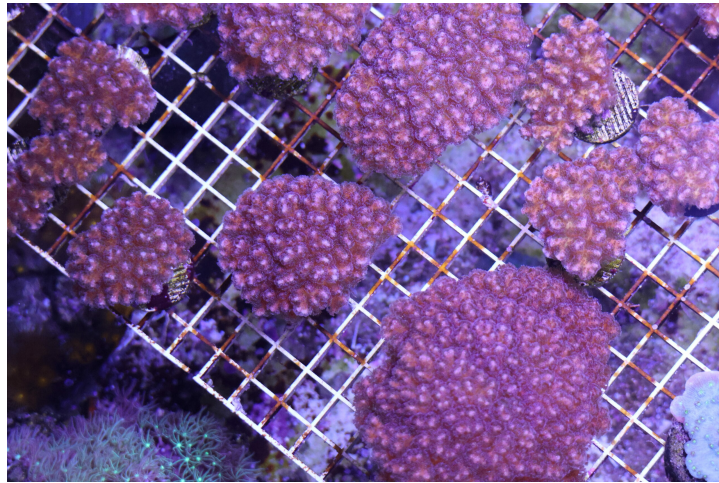
Le corail chou-fleur ressemble à un buisson touffu. Ses branches sont ornées de « verrues ». Il est difficile de distinguer les branches des verrues. Les colonies forment des amas compacts et peuvent atteindre plusieurs mètres de diamètre.

Les branches sont robustes et tassées dans les environnements agités comme les frontières d'un récif.

Mais elles sont plus fines dans les écosystèmes calmes et protégés comme les lagons ou mangroves.

Le corail chou-fleur peut être brun clair, rose, ou mauve, parfois verdâtre.

Plus l'eau est chaude, plus il grandit vite.



© La Cité de la Mer - Julie HENRY POUTREL

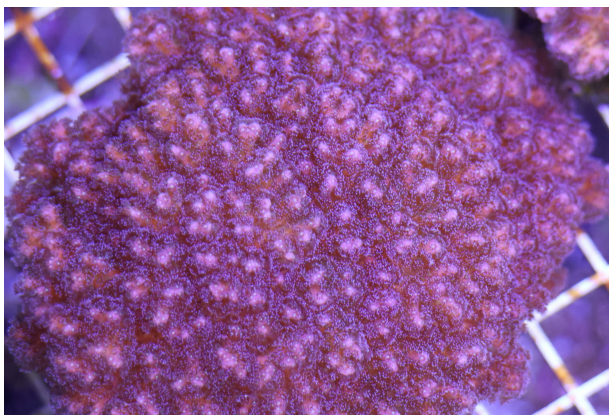
### Espèce en danger ?

Le corail chou-fleur figure dans la catégorie « En danger » de **la liste rouge des espèces menacées de l'UICN** (Union Internationale pour la Conservation de la Nature).

### Restons vigilants !

Le corail chou-fleur résiste bien au réchauffement climatique. Mais il reste menacé par :

- la surpêche : elle déséquilibre la chaîne alimentaire et permet à l'étoile de mer épineuse – très friande de corail chou-fleur – de proliférer sur les récifs
- la pollution



© La Cité de la Mer - Julie HENRY POUTREL

### 🔍 Le saviez-vous ?

Le corail chou-fleur est une **espèce pionnière** : il colonise en premier les surfaces dures qu'il rencontre. Cela peut être les pilotis d'un quai, un récif artificiel, ou même une épave.