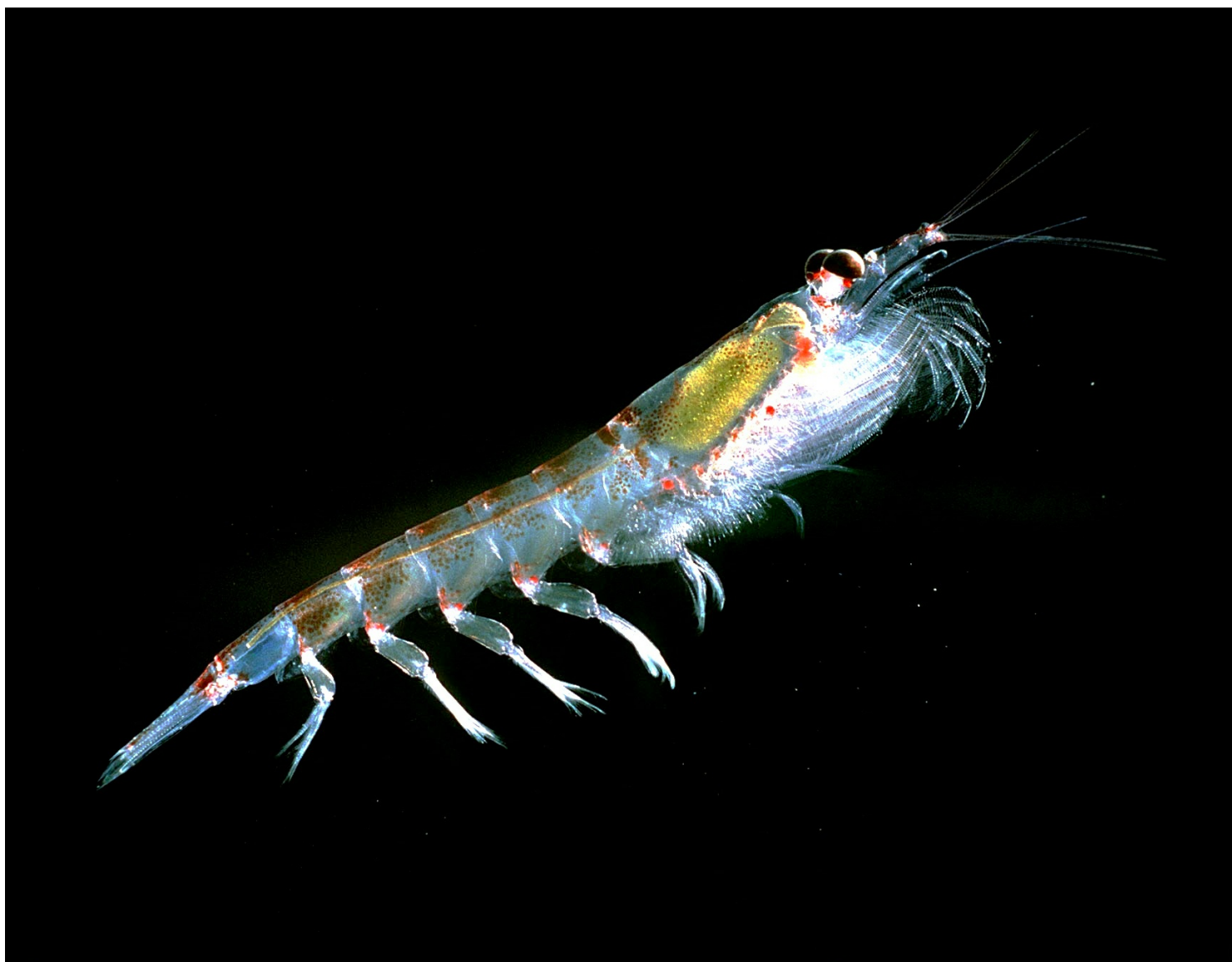


[Accueil](#) > [Exploration de l'Océan](#) > [Le krill Antarctique](#)



90 ans après : une photo de l'inauguration de la Gare Maritime Transatlantique retrouvée dans les archives de La Cité de la Mer !

🕒 Temps de lecture : 2 min



Nom commun : Le krill Antarctique

Nom latin : *Euphausia superba*

Famille : Arthropodes | Crustacés



Jusqu'à 6 cm

Océan austral (Antarctique)

Inconnue



Phytoplancton et algues

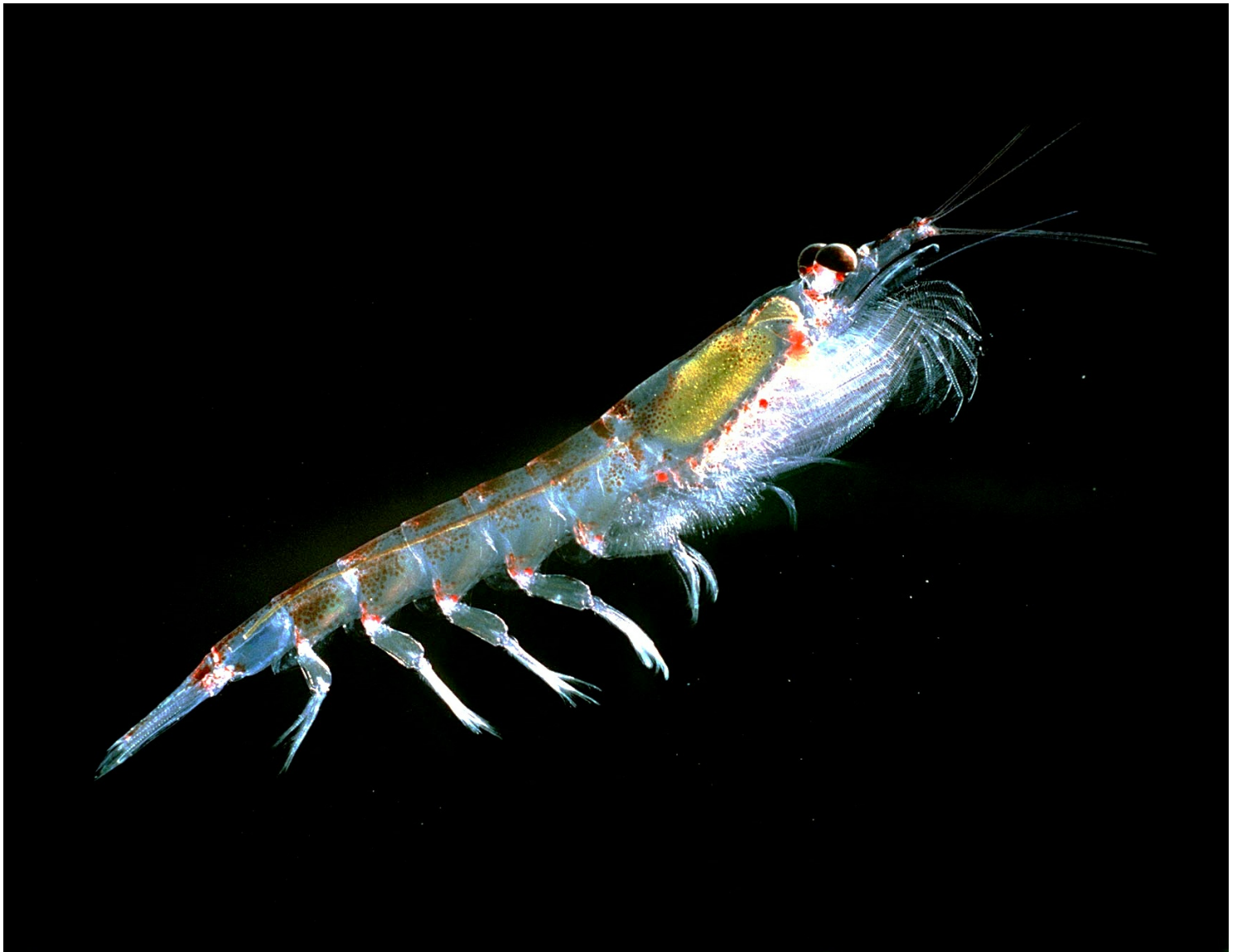


8 000 œufs par an

Espèce en danger ?

Depuis 2015, le krill Antarctique figure dans la **catégorie « préoccupations mineures » de la liste rouge des espèces menacées de l'UICN** (Union internationale pour la conservation de la nature).

Cette espèce n'est pas référencée dans **la CITES**, la convention sur le commerce international des espèces de faune et de flore sauvages menacées d'extinction.



© Uwe Kils, CC BY SA 3.0

Restons vigilants !

Le krill Antarctique est l'un des arthropodes les plus répandus. Le krill est la base de la chaîne alimentaire. S'il venait à disparaître, c'est tout l'écosystème marin qui serait gravement menacé.

Sa quantité a chuté de 80% depuis les années 1970 à cause d'une élévation de 2,5°C de la température de l'eau, qui a entraîné une fonte des glaces significative. Le krill Antarctique se nourrit d'algues qui se forment sous la banquise, et ses larves s'abritent sous la glace pour échapper aux prédateurs. Moins il y a de glace, moins il y a de krill, et donc moins il y a d'animaux qui le mangent.



© NOAA, Dr. Wayne Trivelpiece

🕒 Le saviez-vous ?

L'apparence plumetée de cette espèce est due à ses branchies situées en dehors de sa carapace. **Le krill Antarctique a aussi de gros organes lumineux, ou photophores**, qui l'aident sans doute à se regrouper. Le krill Antarctique est le repas préféré de la baleine bleue !