

# L'EMPIRE DES REQUINS

Exposition itinérante - Fiche technique





Cette exposition est consacrée à ces gros poissons marins, si célèbres et pourtant si méconnus : les requins.

Loin des clichés et de la fiction qui présentent le requin comme un « monstre mangeur d'Hommes », découvrez ces grands animaux marins à l'allure parfois effrayante à travers 4 panneaux de généralités et 6 portraits d'espèces : le requin blanc, le requin à pointes noires, l'émissole tachetée, le requin dormeur cornu, le requin du Groenland et le requin-baleine.

L'exposition est réalisée en écriture simplifiée afin de permettre l'accès à la culture au plus grand nombre en s'approchant des critères FALC (Facile à Lire et à Comprendre).



## SOMMAIRE

1. Conditions de prêt .....	p. 3
2. Présentation des panneaux .....	p. 4
3. Valeur d'assurance .....	p. 7
4. Les ressources numériques .....	p. 8



## 1. CONDITIONS DE PRÊT

Les expositions itinérantes sont prêtées gratuitement pour une durée de deux semaines. Une prolongation est possible sous réserve que l'exposition ne soit pas réservée par un autre établissement.

L'emprunteur doit venir chercher l'exposition à La Cité de la Mer.  
Des explications sur le montage / démontage lui seront fournies sur place, afin qu'il réalise lui-même le montage / démontage de l'exposition dans son établissement.  
L'emprunteur s'engage à restituer l'exposition à La Cité de la Mer à l'issue du prêt.

**Pour réserver l'exposition ou obtenir d'autres informations :**

**Thomas SICHEL**  
**Assistant du service culturel**  
[tsichel@citedelamer.com](mailto:tsichel@citedelamer.com)  
02 33 20 26 45  
La Cité de la Mer Edeis  
Gare Maritime Transatlantique  
50100 Cherbourg-en-Cotentin

**Pauline COUET**  
**Chargée de programmation pédagogique**  
[pcouet@citedelamer.com](mailto:pcouet@citedelamer.com)  
02 33 20 26 77  
La Cité de la Mer Edeis  
Gare Maritime Transatlantique  
50100 Cherbourg-en-Cotentin

## 2. PRÉSENTATION DES PANNEAUX

Tous les panneaux sont imprimés en couleur sur du vinyle plastifié mat.  
Format 42 x 60 cm. Épaisseur : 5 mm.  
Pose : 10 attaches métalliques adhésives 7 x 7 cm.



### PANNEAU 1 L'Empire des requins : Généralités

Contenu :

- Un requin c'est...
- Anatomie du requin
- Les sens du requin
- Les superpouvoirs du requin

Un QR code renvoi à des contenus supplémentaires sur le site Média.



### PANNEAU 2 L'Empire des requins : Généralités

Contenu :

- Comment les requins font-ils des bébés ?
- Le nombre d'espèces de requins
- Les requins records !

### L'EMPIRE DES REQUINS

**Que mangent les requins ?**  
Tous les requins sont **carnivores** : ils mangent d'autres animaux.  
Le plupart des requins sont en haut de la chaîne alimentaire, on les appelle « **super-prédateurs** ».

Certains requins, comme le requin-baleine et le requin pélerin, se nourrissent du **plankton**.

Les requins ont une **mâchoire très puissante**.  
Elle permet à certains espèces de requins de manger de grosses proies.

**Comment chassent les requins ?**  
Les requins chassent différemment selon leur espèce et leur proie :

- Le requin blanc **attaque** sa proie par en-dessous et par surprise.
- Le requin-marteau **franchit** sa proie dans le sable avec sa tête.
- Les requins à **pointes noires** chassent en groupe : ils **encercent** et **dévalent** leur proie.
- Le requin-baleine **filtre** le plancton en nageant la grande grande ouverte à l'horizontale ou à la verticale.
- Le requin-loup se cache dans le sable et **attend** sa proie.
- Le requin-retard **assomme** sa proie grâce à sa longue queue.

**Où vivent les requins ?**  
Les requins sont présents dans **toutes les mers** et **tous les océans** du monde.

Il y a des requins :

- dans les **eaux chaudes** ou dans les **eaux froides** près des **glaces** ou en **haute mer**
- en **surface** ou en **profondeur**
- et même en **eau douce**

## PANNEAU 3 L'Empire des requins : Généralités

Contenu :

- Que mangent les requins ?
- Comment chassent les requins ?
- Où vivent les requins ?

### LE REQUIN BLANC

*Carcharodon carcharias*

Poids : 1,5 tonnes    Environ 4 m    Environ 70 ans

Tous les océans, sauf aux pôles    Odeur pénétrante, surtout, oiseaux et mammifères marins    Ovipare : 2 à 17 petits par portée

**On le reconnaît grâce à :**

- sa très grande nageoire dorsale au dos
- son dos gris
- sa grande nageoire caudale ou queue
- son ventre blanc
- son ventre blanc
- sa grande tête de grande dans l'océan

**Où vit-il ?**  
Le requin blanc vit dans les **eaux tempérées** ou **froides** des mers tempérées jusqu'à 1 000 mètres de profondeur.

**Le savais-tu ?**  
C'est le seul requin à avoir la tête de sa queue car ce n'est pas une queue de sa queue.

**Zoom sur les bébés !**  
À la naissance, le bébé requin blanc mesure en moyenne 1,50 mètre.

## PANNEAU 4 Le requin blanc

Contenu :

- Caractéristiques physiques du requin blanc
- Où vit-il ?
- Zoom sur les bébés requin blanc !
- Le savais-tu ? Une info insolite

### LE REQUIN À POINTES NOIRES

*Carcharhinus melanopterus*

Poids : 13 kg    Environ 1,60 m    Environ 15 ans

Mer Rouge, Océans Indien et Pacifique    Poissons, crustacés, céphalopodes, serpent de mer    Vivipare - 2 à 4 bébés par portée

**On le reconnaît grâce à :**

- son ventre blanc
- ses deux nageoires
- ses petites nageoires au bord de chaque nageoire
- sa grande tête de sa queue

**Où vit-il ?**  
Le requin à pointes noires vit jusqu'à 72 mètres de profondeur dans les **eaux tempérées** ou **chaudes**.

**Le savais-tu ?**  
Le requin à pointes noires est toujours en mouvement et possède son agone respiratoire en permanence plus.

**Zoom sur les bébés !**  
À la naissance, le bébé requin à pointes noires mesure environ 45 cm.

## PANNEAU 5 Le requin à pointes noires

Contenu :

- Caractéristiques physiques du requin à pointes noires
- Où vit-il ?
- Zoom sur les bébés requin à pointes noires !
- Le savais-tu ? Une info insolite

**L'ÉMISSOLE TACHETÉE**  
*Mustelus asterias*

Environ 5 kg Environ 1 m Environ 25 ans

Mer de la Manche, du Nord, Méditerranée, Océan Atlantique Nord Petits poissons Ovipare - 7 à 15 bébés par portée

**On la reconnaît grâce à :**

- Le couloir gris-brun avec des taches blanches
- Les écailles rugueuses
- La longue queue
- Un corps fin et allongé se pointant très vite

**Où vit-elle ?**  
L'émissole tachetée vit jusqu'à 200 mètres de profondeur dans les eaux froides et tempérées. On en trouve sur les côtes normandes.

**Le savais-tu ?**  
L'émissole tachetée est communément appelée le requin de mer à Cherbourg et en Normandie.

**Zoom sur les bébés !**  
À la naissance, le bébé émissole tachetée mesure environ 30 cm.

## PANNEAU 6 L'émissole tachetée

Contenu :

- Caractéristiques physiques de l'émissole tachetée
- Où vit-elle ?
- Zoom sur les bébés émissole tachetée !
- Le savais-tu ? Une info insolite

**LE REQUIN DORMEUR CORNU**  
*Heterodontus francisci*

Environ 10 kg Environ 97 cm Environ 35 ans

Côte de l'Amérique Scutellés, oursins, mollusques, petits poissons Ovipare - 2 à 15 œufs par portée

**On le reconnaît grâce à :**

- Les deux yeux
- Les épines dorsales, deux, chaque à cette naissance
- Les épines dorsales sont claires et pointues
- Les épines dorsales sont claires et pointues
- Le corps court et arrondi
- Le petit requin tacheté

**Où vit-il ?**  
Le requin dormeur cornu vit dans les fonds rocheux des eaux tempérées jusqu'à 200 mètres de profondeur.

**Le savais-tu ?**  
L'œuf du requin dormeur cornu se pointe et une coupelle rigide en forme de spirale.

**Zoom sur les bébés !**  
À la naissance, le bébé requin dormeur cornu mesure environ 15 cm.

## PANNEAU 7 Le requin dormeur cornu

Contenu :

- Caractéristiques physiques du requin dormeur cornu
- Où vit-il ?
- Zoom sur les bébés requin dormeur cornu !
- Le savais-tu ? Une info insolite

**LE REQUIN DU GROENLAND**  
*Somniosus microcephalus*

Environ 5 m Environ 100 ans

Océan Arctique et Atlantique Nord Petits poissons ou gros mammifères

**On le reconnaît grâce à :**

- Les deux yeux en relief
- Le petit requin doré de la tête au nez
- Les épines dorsales
- Les épines dorsales sont claires et pointues
- Les épines dorsales sont claires et pointues

**Où vit-il ?**  
Le requin du Groenland vit à plus de 2 000 mètres de profondeur dans les eaux glacées.

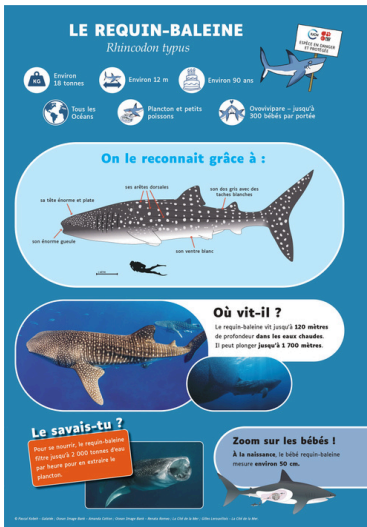
**Le savais-tu ?**  
Le requin du Groenland est allongé à cause de sa grande tête. Il pèse à son plus...

**Zoom sur les bébés !**  
À la naissance, le bébé du requin du Groenland mesure entre 30 et 70 cm, selon les scientifiques.

## PANNEAU 8 Le requin du Groenland

Contenu :

- Caractéristiques physiques du requin du Groenland
- Où vit-il ?
- Zoom sur les bébés requin du Groenland !
- Le savais-tu ? Une info insolite



## PANNEAU 9 Le requin-baleine

Contenu :

- Caractéristiques physiques du requin-baleine
- Où vit-il ?
- Zoom sur les bébés requin-baleine !
- Le savais-tu ? Une info insolite



## PANNEAU 10 L'Empire des requins : Généralités

Contenu :

- L'ancêtre du requin : le Mégalodon
- Mangeur d'Hommes et monstre marin ?
- Requins en danger : comment les protéger ?
- Des programmes de protection des requins
- Le savais-tu ? Une info insolite

## 3. VALEUR D'ASSURANCE

Valeur d'assurance de l'exposition – 10 panneaux avec accroches : 624€.

Annexe : Valeur d'assurance

## 4. LES RESSOURCES NUMÉRIQUES

Des contenus numériques téléchargeables et imprimables sont disponibles en complément des panneaux d'exposition.

- Des dossiers thématiques disponibles à l'adresse suivante : <https://www.mediathequedelamer.com/expo-requins>
- [Un livret-jeu pour les enfants](#) dès 7 ans qui leur permet de suivre l'exposition de façon ludique.



**QUESTIONS À CHOIX MULTIPLES**  
Coche la ou les bonne(s) réponse(s).  
*Tu peux t'aider des 4 panneaux "L'EMPIRE DES REQUINS" !*

- Le requin est...
 

<input type="checkbox"/> Un mammifère	<input type="checkbox"/> Un mollusque
<input type="checkbox"/> Un poisson	<input type="checkbox"/> Un reptile
- Il respire grâce à...
 

<input type="checkbox"/> Des poumons	<input type="checkbox"/> Des branchies
<input type="checkbox"/> Des narines	<input type="checkbox"/> Rien. Il ne respire pas
- Comment s'appelle l'ancêtre le plus connu du requin ?
 

<input type="checkbox"/> Le mosasaure	<input type="checkbox"/> Le requinosaur
<input type="checkbox"/> Le mégalodon	<input type="checkbox"/> Le gigalodon
- Quelle nageoire aide le requin à nager très vite ?
 

<input type="checkbox"/> La nageoire anale	<input type="checkbox"/> La nageoire dorsale
<input type="checkbox"/> La nageoire caudale	<input type="checkbox"/> La nageoire ventrale
- Quel autre nom donne-t-on à la nageoire caudale ?
 

<input type="checkbox"/> La queue	<input type="checkbox"/> La ligne latérale
<input type="checkbox"/> Le gouvernail	<input type="checkbox"/> L'aileron

**Écris les bonnes réponses.**  
*Tu peux t'aider du troisième panneau "L'EMPIRE DES REQUINS" !*

Quelles sont les 3 manières de se reproduire des requins ?  
**Place les mots ci-dessous à côté de la bonne illustration :**  
**Ovipare - Vivipare - Oovivipare**

Quel requin est le plus grand ? \_\_\_\_\_

Quel requin est le plus vieux ? \_\_\_\_\_

Quel requin est le plus rapide ? \_\_\_\_\_

Quel requin est le plus petit ? \_\_\_\_\_

Quel requin est le plus reposé ? \_\_\_\_\_

**ANATOMIE D'UN REQUIN**  
*Tu peux t'aider du premier panneau "L'EMPIRE DES REQUINS" !*

Remplace chaque partie du corps du requin au bon endroit sur le dessin :

- Le museau	- Les branchies
- L'aileron	- La nageoire anale
- La ligne latérale	- La queue

Comment appelle-t-on les capteurs électriques sur le museau du requin ? \_\_\_\_\_

Le requin n'a pas d'os. En quoi est fait son squelette ? \_\_\_\_\_

**LE SAVAIS-TU ?**  
*Tu peux t'aider des rectangles orange "Le savais-tu ?" sur les panneaux !*

1. L'émisselle tachetée à un surnom. A quel animal ce surnom fait-il référence ?

Le chien	L'ours	Le phoque
----------	--------	-----------

2. L'œuf du requin dormeur cornu est protégé par une coquille. Quelle forme a cette coquille ?

Étoile	Nuage	Spirale
--------	-------	---------

3. Les requins sont beaucoup chassés pour une partie de leur corps. Laquelle ?

La tête	L'aileron	La queue
---------	-----------	----------