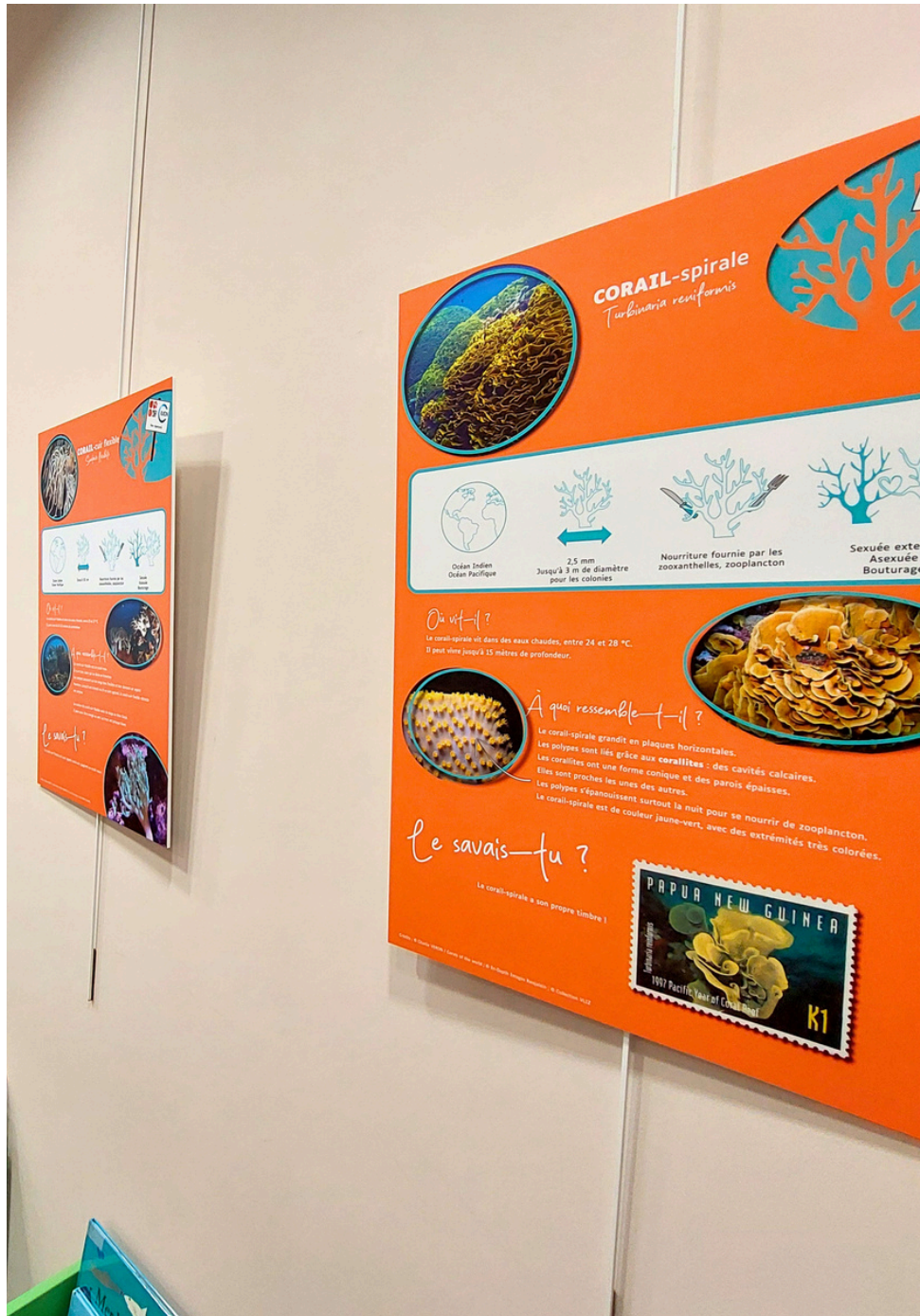


# RACONTE-MOI... LE CORAIL

Exposition itinérante - Fiche technique





Cette exposition est consacrée à ces animaux marins aux mille et une couleurs : les coraux.

Précieux pour la biodiversité marine, les coraux sont malheureusement méconnus et subissent de plein fouet les conséquences du réchauffement climatique.

Grâce à ces 10 panneaux d'exposition, vous apprendrez tout ce qu'il faut savoir sur le corail : son anatomie, son alimentation, son lieu de vie, sa reproduction, d'où viennent ses couleurs flamboyantes, comment le protéger...

Sur les 10 panneaux, 5 sont dédiés à la présentation des coraux suivants : le corail-épineux, le corail-spirale, le corail-champignon, le corail-cuir flexible et le corail chou-fleur.

L'exposition est réalisée en écriture simplifiée afin de permettre l'accès à la culture au plus grand nombre en s'approchant des critères FALC (Facile à Lire et à Comprendre).



## SOMMAIRE

1. Conditions de prêt .....	p. 3
2. Présentation des panneaux .....	p. 4
3. Valeur d'assurance .....	p. 7
4. Les ressources numériques .....	p. 8



## 1. CONDITIONS DE PRÊT

Les expositions itinérantes sont prêtées gratuitement pour une durée de deux semaines. Une prolongation est possible sous réserve que l'exposition ne soit pas réservée par un autre établissement.

L'emprunteur doit venir chercher l'exposition à La Cité de la Mer.

Des explications sur le montage / démontage lui seront fournies sur place, afin qu'il réalise lui-même le montage / démontage de l'exposition dans son établissement.

L'emprunteur s'engage à restituer l'exposition à La Cité de la Mer à l'issue du prêt.

**Pour réserver l'exposition ou obtenir d'autres informations :**

**Thomas SICHEL**  
**Assistant du service culturel**  
[tsichel@citedelamer.com](mailto:tsichel@citedelamer.com)  
 02 33 20 26 45  
 La Cité de la Mer Edeis  
 Gare Maritime Transatlantique  
 50100 Cherbourg-en-Cotentin

**Pauline COUET**  
**Chargée de programmation pédagogique**  
[pcouet@citedelamer.com](mailto:pcouet@citedelamer.com)  
 02 33 20 26 77  
 La Cité de la Mer Edeis  
 Gare Maritime Transatlantique  
 50100 Cherbourg-en-Cotentin

## 2. PRÉSENTATION DES PANNEAUX

Tous les panneaux sont imprimés en couleur sur du papier photo plastifié mat contrecollé sur du Forex adhésif.

Format 42 x 60 cm. Épaisseur : 5 mm.

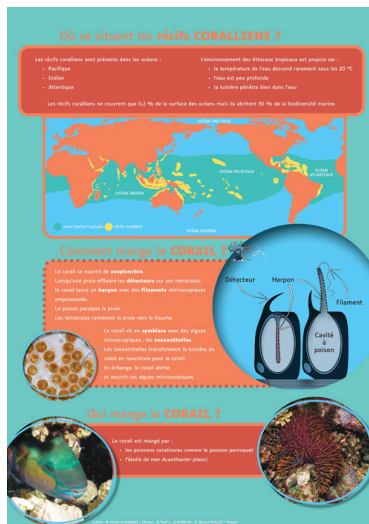
Pose : 10 attaches métalliques adhésives 7 x 7 cm.



### PANNEAU 1 Raconte-moi le corail

Contenu :

- Le corail c'est...
- Corail mou ou dur ?
- À quoi ressemblent les coraux durs ?



### PANNEAU 2 Raconte-moi le corail

Contenu :

- Où se situent les récifs coralliens ?
- Comment mange le corail ?
- Qui mange le corail ?

### Comment se reproduit le CORAIL ?

La plupart des coraux sont **hermaphrodites**. Le corail se reproduit de différentes façons selon les espèces.

**La reproduction sexuée externe**  
Les femelles déposent des œufs et des spermatozoïdes. L'œuf fécondé se transforme en larve appelée planula. La larve se fixe sur les fonds marins et devient un corail.

**La reproduction sexuée interne**  
Les spermatozoïdes d'un mâle rejoignent ceux d'une femelle. L'œuf fécondé est expulsé sous forme de larve. La larve se fixe sur les fonds marins et devient un corail.

Pour assurer la survie des larves, certaines espèces pondent simultanément. La planula se reproduit à petits lots au même moment que plusieurs autres !

Les scientifiques ont même réussi de produire le squelette de la partie à la vitesse d'un clou dans un corail mort !

**La reproduction asexuée**  
Les branches de corail se brisent et tombent sur le fond marin. La cellule devient le squelette de son futur corail. Elle grandit et crée une nouvelle colonie.

**LE BOUTURAGE**  
Le bouturage des coraux permet de contrôler la reproduction asexuée. Les branches de corail se coupent sur une branche. Le squelette est fixé sur un support support. Il grandit et devient à son tour un corail.

À la Cité de la Mer, les équipes de biologie travaillent sur ce projet. Première du site en 2002.

## PANNEAU 3 Raconte-moi le corail

Contenu :

- Comment se produit le corail ?
- Le bouturage

### Les couleurs du CORAIL.

La couleur du corail peut être due :

- à son squelette
- à ses tissus

Certaines espèces ont un squelette coloré. Cette couleur provient d'un pigment appelé "zooxanthelles".

Les coraux benthiques de récifs doivent leur couleur aux **zooxanthelles** qui couvrent leur squelette.

La couleur des tissus provient :

- de pigments naturellement colorés
- de pigments fluorescentes qui émettent une lumière en réaction à la lumière. Les pigments sont en fine couche sur le corail : moins de 2 mm.

Et les micro-algues zooxanthelles donnent aussi une coloration au corail !

**Mais à quoi ça sert ?**  
Les zooxanthelles possèdent des capacités très diverses :

- elles protègent les coraux des coups de soleil
- elles font partie des producteurs que le corail ne peut pas consommer (comme les algues)
- elles facilitent la photosynthèse pour les micro-algues.

*Le savais-tu ?*

De nombreuses espèces de corail vivent dans les eaux froides.

Elles se développent :

- à des températures faibles, entre 2 et 14 °C
- sans lumière
- de 30 à 1 000 mètres de profondeur et jusqu'à 3 000 mètres pour certaines espèces !

Les coraux d'eau froide vivent isolés ou en colonies.

Pour survivre dans cet environnement, le squelette de la majorité est composé dans l'eau et de **oxyde d'aluminium**.

## PANNEAU 4 Raconte-moi le corail

Contenu :

- Les couleurs du corail
- Mais à quoi ça sert ?
- Le savais-tu ?

### CORAIL-champignon

*Fungi Fungus*

**Où vit-il ?**  
Le corail-champignon vit dans des eaux chaudes, entre 25 et 29 °C. Il peut vivre jusqu'à 20 mètres de profondeur.

**À quoi ressemble-t-il ?**  
Le corail-champignon est un corail de squelette. Il se forme par de colonies mais peut être en groupes de plusieurs individus. Le squelette est une forme arrondie. Les branches, issues du centre du squelette, ont trois vitesses. Tant autour du squelette, des tubes multiples donnent un aspect rond au corail-champignon. Le squelette du corail-champignon est de gros verre au point de vue optique.

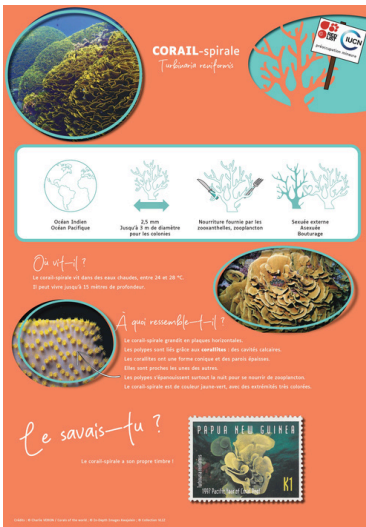
*Le savais-tu ?*

Le corail-champignon est un **prométhéen** ! Il est capable de se déplacer sur les fonds marins.

## PANNEAU 5 Le corail-champignon

Contenu :

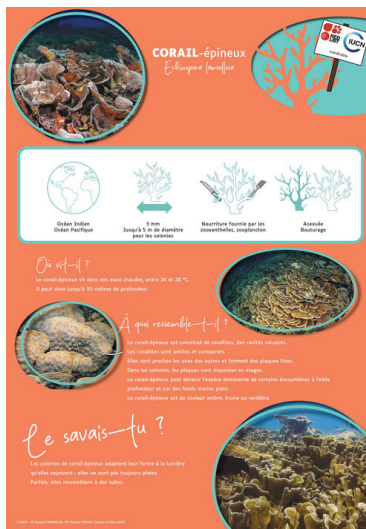
- Où vit-il ?
- À quoi ressemble-t-il ?
- Le savais-tu ?



## PANNEAU 6 Le corail spirale

Contenu :

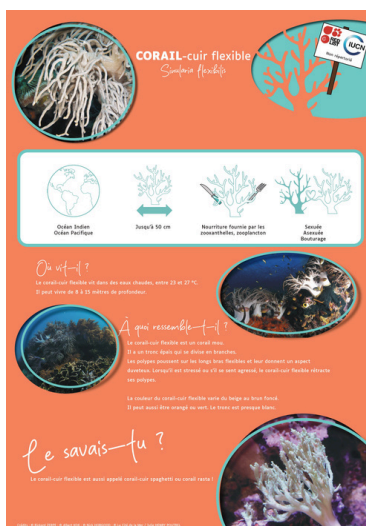
- Où vit-il ?
- À quoi ressemble-t-il ?
- Le savais-tu ?



## PANNEAU 7 Le corail-épineux

Contenu :

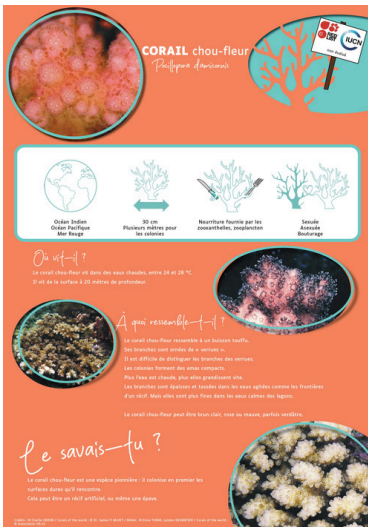
- Où vit-il ?
- À quoi ressemble-t-il ?
- Le savais-tu ?



## PANNEAU 8 Le corail cuir flexible

Contenu :

- Où vit-il ?
- À quoi ressemble-t-il ?
- Le savais-tu ?



### PANNEAU 9 Le corail chou-fleur

Contenu :

- Où vit-il ?
- À quoi ressemble-t-il ?
- Le savais-tu ?



### PANNEAU 10 Raconte-moi le corail

Contenu :

- Le corail menacé
- Le savais-tu ?
- Comment protéger le corail ?
- Zoom sur... Un corail à la fois

Un premier QR code renvoi à la vidéo "Un corail à la fois".

Un second QR code renvoi à des contenus supplémentaires sur le site Média.

## 3. VALEUR D'ASSURANCE

Valeur d'assurance de l'exposition – 10 panneaux avec accroches : 636€.

Annexe : Valeur d'assurance

## 4. LES RESSOURCES NUMÉRIQUES

Des contenus numériques téléchargeables et imprimables sont disponibles en complément des panneaux d'exposition.

- Un dossier thématique disponible à l'adresse suivante : <https://www.mediathequedelamer.com/le-coraïl>
- [Un livret-jeu pour les enfants](#) dès 7 ans qui leur permet de suivre l'exposition de façon ludique.



**QUI SUIS-JE ?**  
Reïte les photos aux bons noms.  
Tu peux t'aider des 5 panneaux espèces !

- Le coraïl-champignon
- Le coraïl chou-fleur
- Le coraïl-spirale
- Le coraïl-épineux
- Le coraïl-cuir flexible

**VRAI OU FAUX**  
Coeche la bonne réponse.  
Tu peux t'aider du panneau intitulé "LES COULEURS DU CORAÏL" !

- Le coraïl rouge doit sa couleur à son squelette.  
 Vrai  Faux
- Cette couleur rouge vient d'un produit chimique.  
 Vrai  Faux
- Certaines espèces coraïliennes vivent dans les eaux froides.  
 Vrai  Faux
- Les coraux sont colorés juste pour être jolis.  
 Vrai  Faux

**TEXTE À TROUS**  
Tu peux t'aider du panneau intitulé "OÙ SE SITUENT LES RÉCIFS CORAÏLIENS" !  
Replacé les mots ci-dessous au bon endroit dans le texte :  
**biodiversité marine - zooplancton - océans - perroquet**

Les récifs coraïliens ne couvrent que 0,2 % de la surface des \_\_\_\_\_ mais ils abritent 30 % de la \_\_\_\_\_.

Le coraïl se nourrit de \_\_\_\_\_.

Le coraïl est mangé par les poissons coraïliophages comme le poisson \_\_\_\_\_.

**LE CORAÏL : MENACES ET PROTECTION**  
Tu peux t'aider du panneau intitulé "LE CORAÏL MENACÉ" !

Sapristi ! Les vagues ont emporté des lettres et les ont toutes mélangées ! Repêche-les pour reconstituer les mots.

P...LLU...ION  
BL...NC...ISSE...ENT  
...ÊCHE RÈ...I...S  
B...UT...RA...E  
S...M...IOSE

U H C T G Q B  
O M Y K A O

**ZOOM SUR... UN CORAÏL À LA FOIS**  
Tu peux t'aider du panneau intitulé "LE CORAÏL MENACÉ" !

La Cité de la Mer est partenaire du film documentaire « Un coraïl à la fois », qui suit le parcours de Maïlle, 16 ans. Lis bien l'encadré « Zoom sur... Un coraïl à la fois » et réponds aux questions !

- Qui a réalisé le film documentaire « Un coraïl à la fois » ?  
\_\_\_\_\_
- Pour réaliser ce film documentaire, Maïlle a voyagé très loin. Où est-elle allée ?  
\_\_\_\_\_
- Quelle était la mission de Maïlle ?  
\_\_\_\_\_

Maïlle (au centre) avec des scientifiques de La Cité de la Mer Lilian CARU et Kevin AVIGONE.