

LIVRET-JEU DÈS 7 ANS

Journées Européennes du Patrimoine 2025
sur le thème du Patrimoine architectural

Exposition temporaire

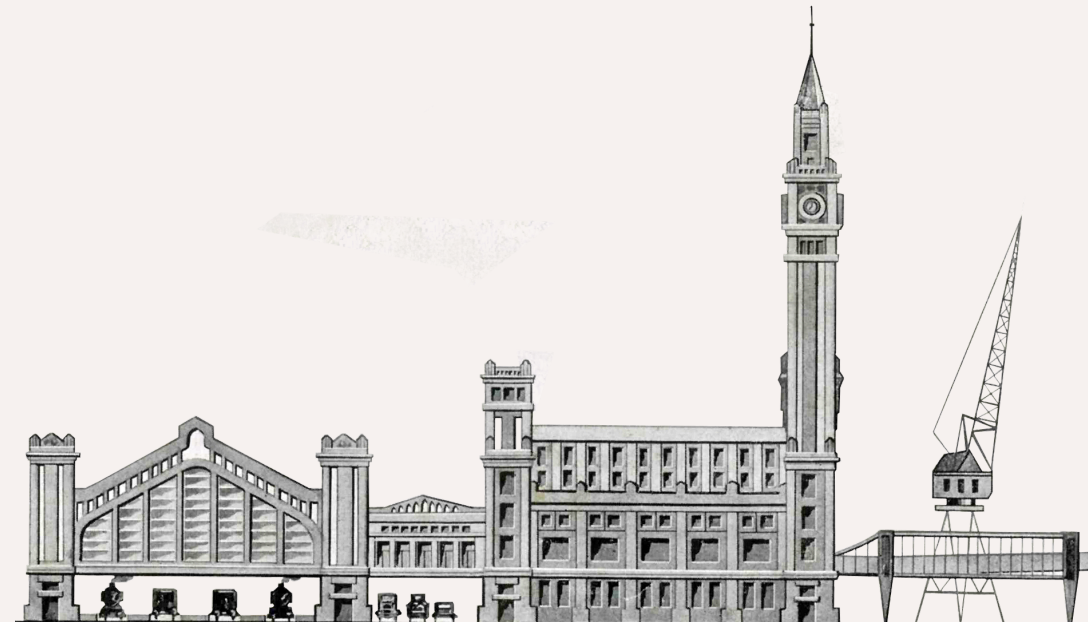
LA GARE MARITIME

UNE ARCHITECTURE TRANSATLANTIQUE



www.mediathequedelamer.com

© Iconographie : La Cité de la Mer, Lucie LE CHAPELAIN - Collection LETOURNEUR -
Collection CCI Ouest Normandie - Bibliothèque Jacques-Prévert, Ville de Cherbourg-
en-Cotentin - Baptiste ALMODOVAR, Handiprint



QUESTIONS À CHOIX MULTIPLES

Coche la ou les bonne(s) réponse(s).

Tu peux t'aider des 3 panneaux "LA GARE MARITIME, UNE ARCHITECTURE TRANSATLANTIQUE", "LES PARTIES DE LA GARE MARITIME TRANSATLANTIQUE" et "LE HALL DES TRAINS" !

1. Quels types de transports peut accueillir une Gare Maritime Transatlantique ?

- | | |
|---------------------------------------|----------------------------------------|
| <input type="checkbox"/> Des trains | <input type="checkbox"/> Des avions |
| <input type="checkbox"/> Des voitures | <input type="checkbox"/> Des paquebots |

2. En quelle année la Gare Maritime Transatlantique de Cherbourg a-t-elle été inaugurée ?

- | | |
|-------------------------------|-------------------------------|
| <input type="checkbox"/> 1925 | <input type="checkbox"/> 1930 |
| <input type="checkbox"/> 1928 | <input type="checkbox"/> 1933 |

3. Combien de passagers peut-elle accueillir chaque année ?

- | | |
|----------------------------------|----------------------------------|
| <input type="checkbox"/> 175 000 | <input type="checkbox"/> 200 000 |
| <input type="checkbox"/> 180 000 | <input type="checkbox"/> 275 000 |

4. Combien d'arcs en béton armé soutiennent sa toiture ?

- | | |
|-----------------------------|-----------------------------|
| <input type="checkbox"/> 22 | <input type="checkbox"/> 39 |
| <input type="checkbox"/> 34 | <input type="checkbox"/> 62 |

5. Combien d'heures faut-il pour rejoindre Paris en train depuis Cherbourg ?

- | | |
|-----------------------------------|-----------------------------------|
| <input type="checkbox"/> 4 heures | <input type="checkbox"/> 6 heures |
| <input type="checkbox"/> 5 heures | <input type="checkbox"/> 7 heures |

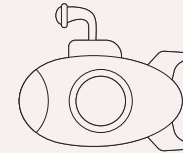
Souligne la ou les bonne(s) réponse(s).

Tu peux t'aider du panneau "LA GARE MARITIME, UNE ARCHITECTURE TRANSATLANTIQUE" !

En plus des passagers, que peuvent transporter les trains ?



des colis



des sous-marins



des bagages



des courriers

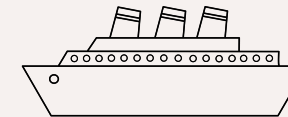
Indique le bon nombre sous chaque image.

Tu peux t'aider du panneau "DE PLUS EN PLUS DE PASSAGERS..." !

Le 8 mai 1925 fut une journée record pour la Gare Maritime Transatlantique !



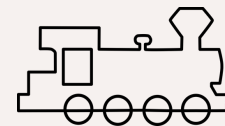
.....
passagers



.....
paquebots



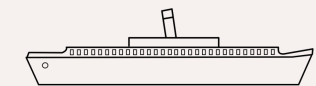
.....
colis



.....
trains



.....
sacs postaux



.....
transbordeurs

RÉPONSES EN IMAGES

Indique le bon numéro dans chaque losange.

Tu peux t'aider du panneau "LES MATÉRIAUX" !

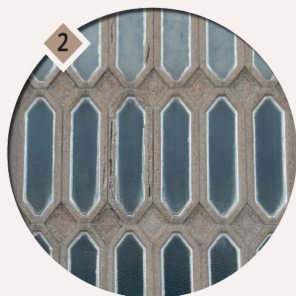
Quels étaient les matériaux utilisés pour construire la Gare Maritime Transatlantique ?

Retrouve quelle photo correspond...



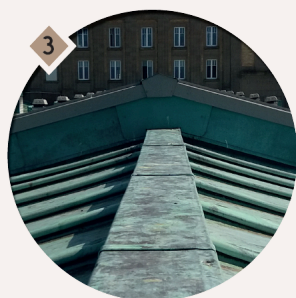
... au matériau utilisé :

- Verre cathédrale
- Cuivre
- Béton armé



... à la partie de la gare construite :

- Le squelette de la Gare Maritime Transatlantique
- Une partie de la toiture
- Les vitres murales



Écris les bonnes réponses.

Tu peux t'aider des 2 panneaux "LES MOTIFS EXTÉRIEURS" et "UNE GARE MARITIME TRANSATLANTIQUE ART DÉCO" !

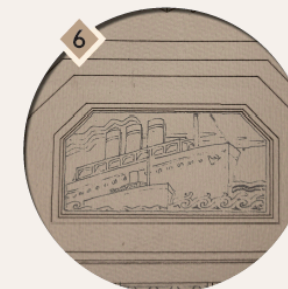
À quoi correspond chaque image ?



.....



.....



.....

Où peut-on voir ces motifs dans la Gare Maritime Transatlantique ?

- 4
- 5
- 6

Les décorations de la Gare Maritime Transatlantique sont typiques de l'Art déco, un mouvement artistique des années 1910-1930. Cite au moins 2 caractéristiques de l'Art déco :

.....

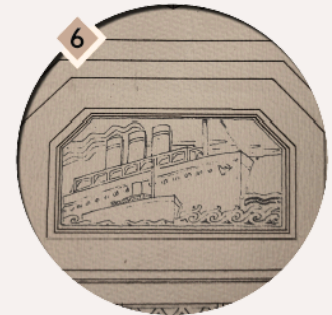
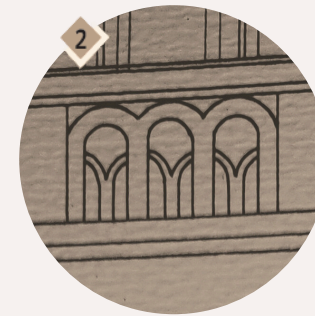
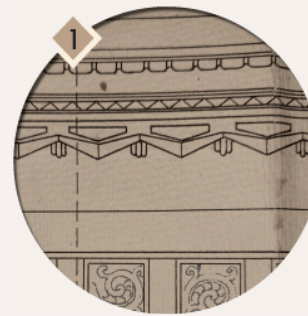


OÙ SUIS-JE ?

Sur la page de gauche, observe le sommet du Campanile, la tour horloge de la Gare Maritime Transatlantique, et trouve les motifs.

Entoure les bons motifs et indique leur numéro sur le dessin de la tour horloge. Attention, il y a des intrus !

Tu peux t'aider du panneau "LES TOURELLES ET LE CAMPANILE" !



Écris les bonnes réponses.

Tu peux t'aider du panneau "LES TOURELLES ET LE CAMPANILE" !

1. Combien de cadrans a l'horloge du Campanile ?

2. Combien de cloches en bronze y a-t-il dans la tour ?

3. Quelle est la hauteur du Campanile ?

PLAN DE LA RADE DE CHERBOURG

Replace chaque lieu au bon endroit sur ce plan de la ville de Cherbourg et sa rade :

- Digue du large
- Digue du Homet
- Arsenal
- Grande Rade
- Quai de France
- Quai de Normandie
- Darse
- Petite rade
- Gare Maritime Transatlantique

Écris le bon lieu au bon endroit.

Tu peux t'aider du panneau "AUTOUR DE LA GARE EN 1933..." !



QUI SUIS-JE ?

Retrouve le nom et la profession de ces 4 grandes figures de l'histoire de la Gare Maritime Transatlantique de Cherbourg.

Relie les photos aux bons noms.

Tu peux t'aider du panneau "LES GRANDES FIGURES" !



- **Paul MINARD**

Il est le premier à avoir l'idée du port en eau profonde pour accueillir des paquebots.



- **René LEVAVASSEUR**

Il réalise les plans de la Gare Maritime Transatlantique et le suivi de la construction.



- **Camille QUONIAM**

Il défend le projet de port en eau profonde et d'une nouvelle gare maritime.



- **Marcel CHALOS**

Il supervise la construction du port en eau profonde et de la Gare Maritime Transatlantique.

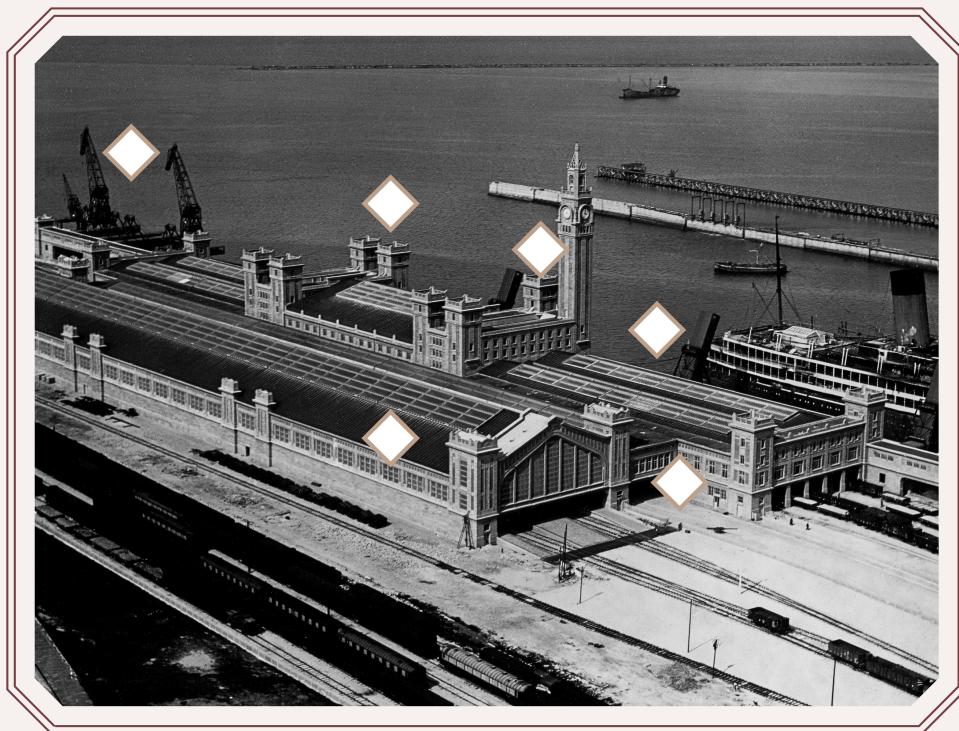
LA GARE MARITIME TRANSATLANTIQUE

Sur cette image de la Gare Maritime Transatlantique, retrouve les 6 éléments suivants :

1. Les tourelles
2. Le Campanile
3. Le Hall des trains
4. Les passerelles mobiles
5. Les grues
6. La voie charretière

Indique le bon numéro au bon endroit.

Tu peux t'aider du panneau "LES PARTIES DE LA GARE MARITIME TRANSATLANTIQUE" !



LE CHEMINEMENT DES BAGAGES

Retrace les 8 étapes du cheminement des bagages, de leur arrivée à bord du train jusqu'aux cabines des passagers sur le paquebot.

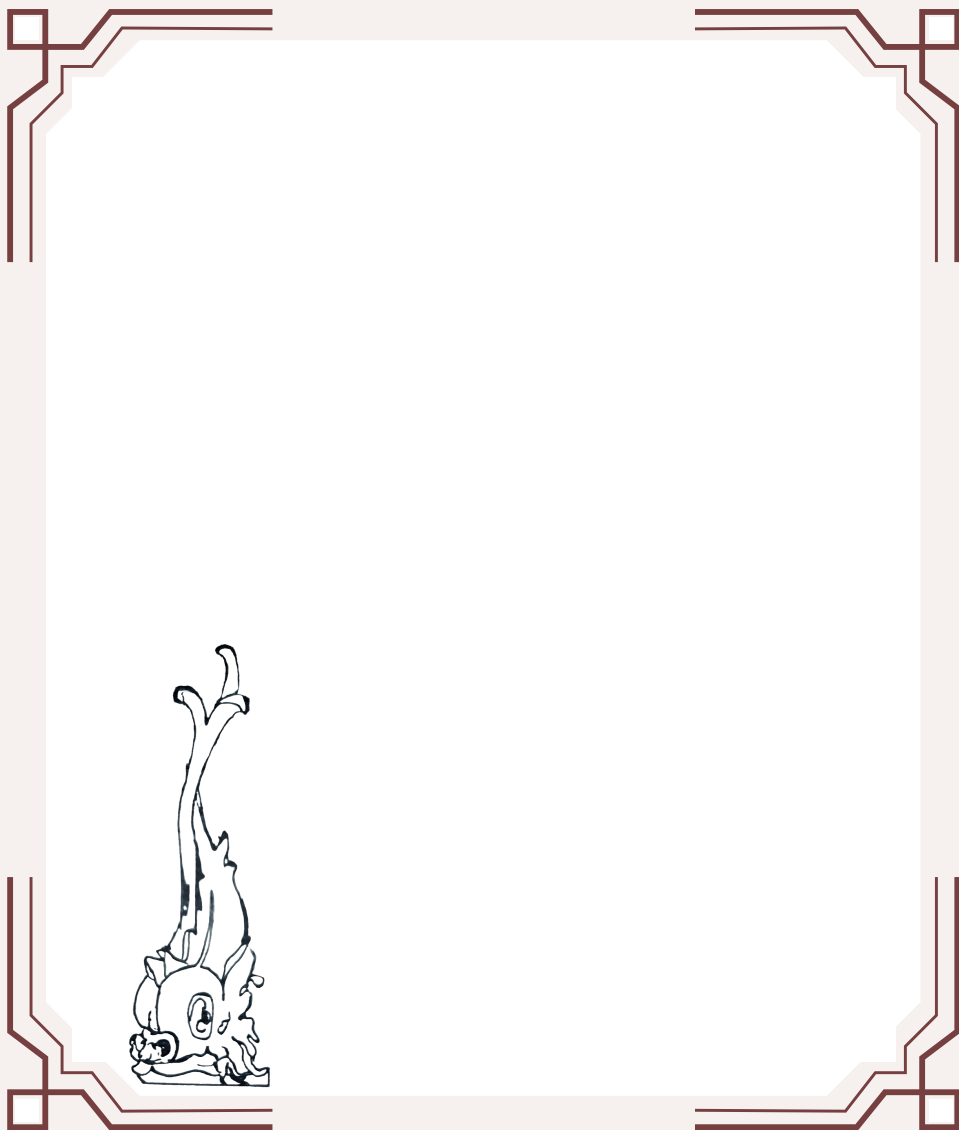
Remets dans l'ordre : écris le bon chiffre dans chaque losange.

Tu peux t'aider du panneau "PARCOURS D'UN BAGAGE À MAIN" !

- ◇ Les chariots sont conduits dans un monte-charge.
- ◇ Des bagagistes chargent les petits bagages sur des chariots électriques.
- ◇ Les bagages sont contrôlés par les douaniers.
- ◇ Les passagers suivent leurs bagages.
- ◇ Les bagages sont déposés sur les comptoirs en bois des Salles des douanes.
- ◇ À bord des trains, les bagages sont rangés dans des fourgons.
- ◇ Les passagers placent leurs bagages sur les tapis roulants des passerelles.
- ◇ Les bagages sont installés dans les cabines des passagers.

DESSINE TON MONSTRE MARIN

Imagine ton monstre marin, comme celui sur le Campanile, la tour de la Gare Maritime Transatlantique de Cherbourg !



LA SALLE DES PAS PERDUS

C'était la salle d'attente des passagers les plus riches. Elle avait de nombreuses boutiques. Que pouvait-on y acheter ?



Entoure ce que les passagers pouvaient acheter dans cette salle.

Tu peux t'aider du panneau "LE HALL DES TRANSATLANTIQUES" !



Des meubles



Du pain



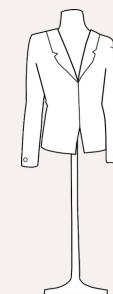
Des fleurs



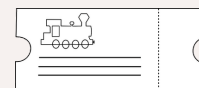
Des cartes postales



Des animaux



Des vêtements de luxe



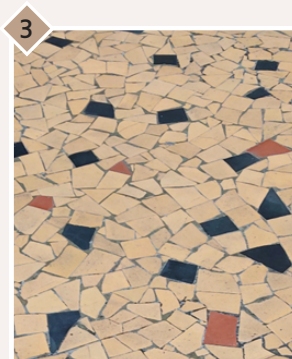
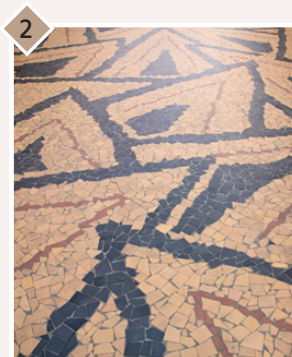
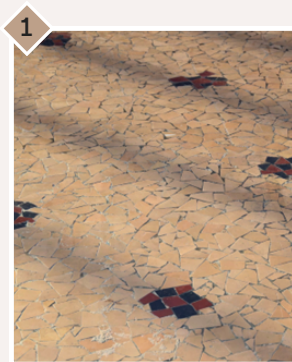
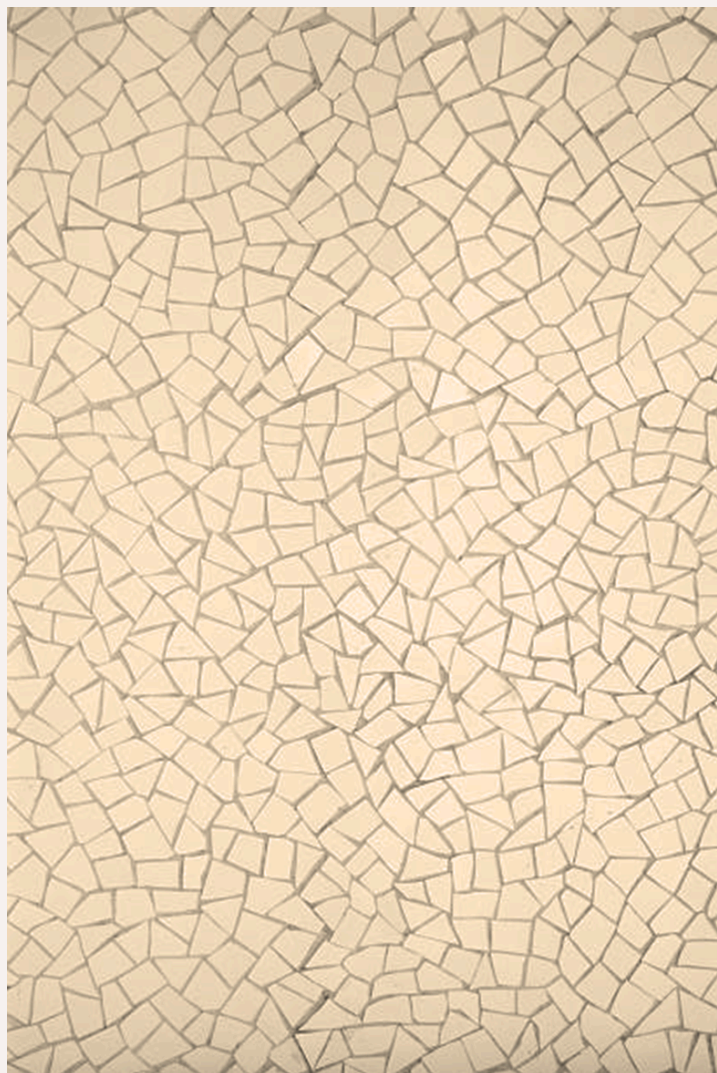
Des billets de train



Le journal

MOSAÏQUE

Colorie les bons carreaux en rouge et en noir, pour refaire les motifs sur le sol du Hall des trains (1), de la Salle des émigrants (2) ou de la Salle des Pas Perdus (3). À toi de choisir !



EN RÉSUMÉ...

Note 3 informations que tu as retenues de l'exposition « La gare maritime : une architecture transatlantique » !

1

.....
.....
.....

2

.....
.....
.....

3

.....
.....
.....

Qu'as-tu aimé ou pas aimé dans l'exposition ?