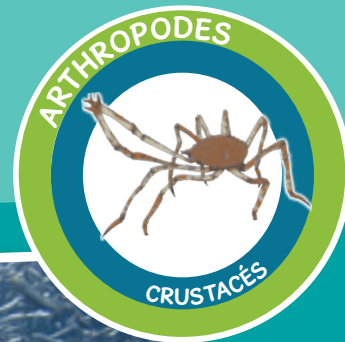


LE KRILL ANTARCTIQUE

Euphausia superba



LIEU DE VIE : Océan austral (Antarctique).

TAILLE DES ADULTES : Jusqu'à 6 cm.

NOMBRE DE BÉBÉS : 8 000 œufs par an.

MENU : Phytoplancton et algues.

LE SAVAIS-TU ?



L'apparence plumetée de cette espèce est due à ses branchies situées en dehors de sa carapace. Le krill a aussi de gros organes lumineux, ou photophores, qui l'aident sans doute à se regrouper. Le krill est le repas préféré de la baleine bleue !

LE KRILL ANTARCTIQUE

Euphausia superba

ESPÈCE EN DANGER ?



Le krill n'est dans aucune catégorie de la liste rouge des espèces menacées de l'UICN.

RESTONS VIGILANTS !

Le krill de l'Antarctique est l'un des arthropodes les plus répandus.

Le krill est la base de la chaîne alimentaire. S'il venait à disparaître, c'est tout l'écosystème marin qui serait gravement menacé.

Sa quantité a chuté de 80% depuis les années 1970 à cause d'une élévation de 2,5°C de la température de l'eau, qui a entraîné une fonte des glaces significative. Le krill se nourrit d'algues qui se forment sous la banquise, et ses larves s'abritent sous la glace pour échapper aux prédateurs. Moins il y a de glace, moins il y a de krill, et donc moins il y a d'animaux qui le mangent.

